

TINGMÄRGID:

- 66801:001:2532

Katastriüksuse tunnus
- Projekteeritud elamu
- Planeeritav kivistultisega sissesõidutee
- ±0.00=abs.62.32

Planeeritav kõrgusmärk
- Teekaitsevöönd 30m
- Hoonestusala
- ⊕

Olemasolev kanalisatsioonikaev
- ⊗

Olemasolev maakraan
- ➡➡➡

Pääs hoonesse/kinnistule
- K1

Planeeritav kanalisatsioonitorustik
- V1

Planeeritav veetorustik
- W1

Planeeritav maakaabelliin
- P

Prügikonteiner
- M

Planeeritav maaküttele
- Planeeritav elektrikilp
- II

Rohumaa
- P

Olemasolev tänavavalgustus
- V

Olemasolev veetrass
- K

Olemasolev kanalisatsioonitrass
- Olemasolev mp.kaabel
- Olemasolev/ planeeritav võrkaed
- Planeeritav puitaed

HOONE NURGAKOORDINAADID

Nr:	X	Y
1	6541725.88	546077.00
2	6541717.84	546082.18
3	6541708.54	546067.75
4	6541716.57	546062.57

HOONE TEHNILISED NÄITAJAD:

Pikkus: 17,17m

Laius: 9,56m

Kõrgus: 6,1m

Abs. kõrgus: 68.07m

Ehitisealune pind:152,2m²

Suletud netopind: 112,5m²

Kõetav pind: 112,5m²

Maht: 715m³

Tuleohutuse klass: TP3

KINNISTU TEHNILISED ANDMED:

Kinnistu: Riisika tn 5, Uusküla,

Rapla vald, Rapla maakond

Tunnus:66801:001:2532

Sihtotstarve: Elamumaa 100%

Pindala: 2297 m²

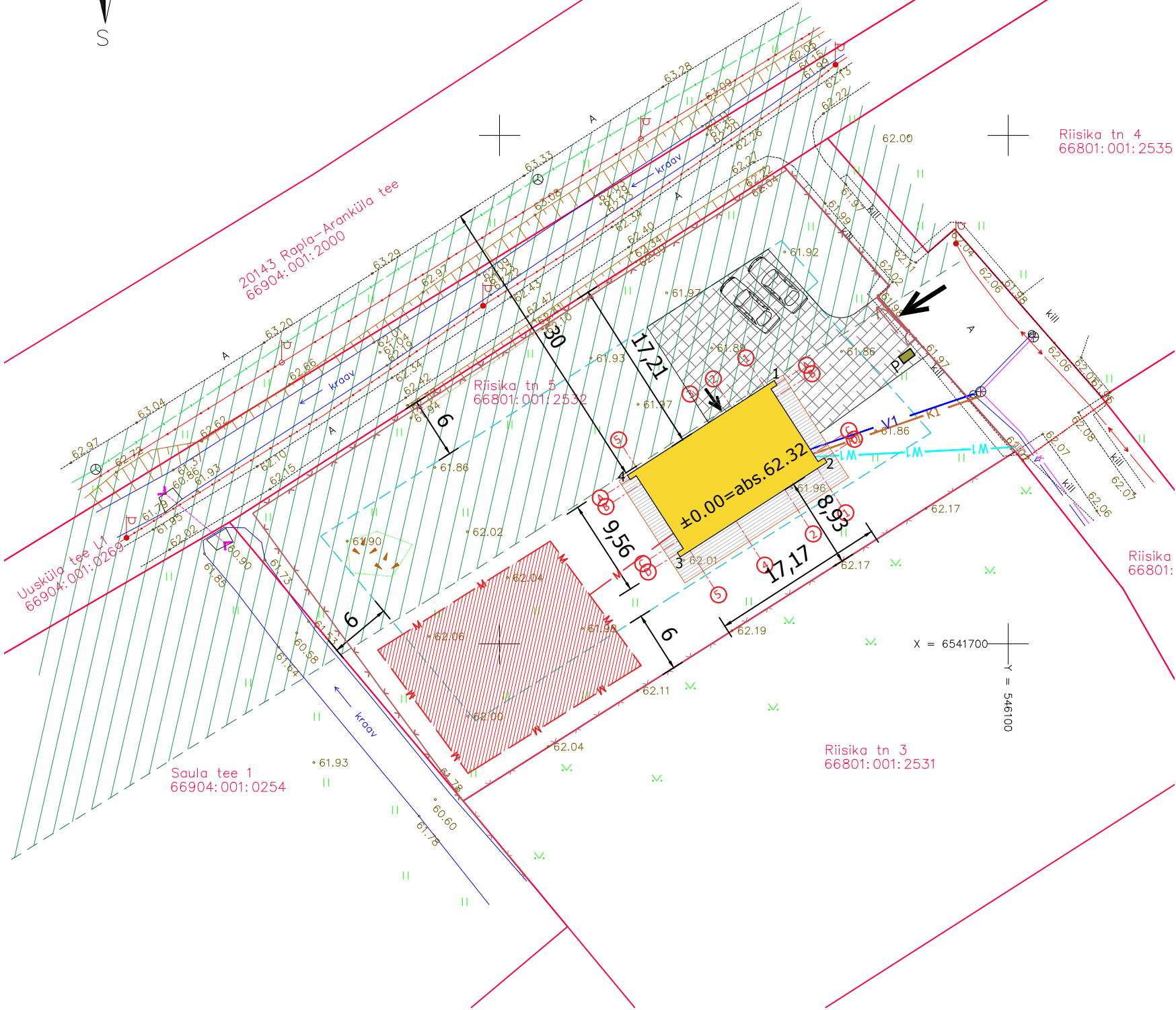
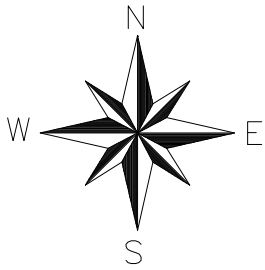
Möödistamisviis: möödistatud, L-EST

MÄRKUSED:

Kinnistul on kehtiv detailplaneering (Saula detailplaneering).

Kõik kaevetööd olemasolevate rajatiste (elekter, vesi, kanalisatsioon)

piirangualades tuleb kooskõlastada rajatiste valdajaga.



Projekti nimetus:	Objekti aadress:			
ELAMU	Riisika tn 5, Uusküla, Rapla vald, Rapla maakond			
Koostas:	Joonise nimetus:			
Imre Saal	Asendiplaan			
Kuupäev:	Joonise nr:	Möötkava/formaat:	Töö nr:	Töö staadium:
14.05.2025	AS-1	1:500/A3	140525	EP